

МИНИСТЕРСТВО ОБРАЗОВАНИЯ И НАУКИ РОССИЙСКОЙ ФЕДЕРАЦИИ
ГОСУДАРСТВЕННОЕ ОБРАЗОВАТЕЛЬНОЕ УЧРЕЖДЕНИЕ
ВЫСШЕГО ПРОФЕССИОНАЛЬНОГО ОБРАЗОВАНИЯ
«КАЗАНСКИЙ ГОСУДАРСТВЕННЫЙ
ФИНАНСОВО-ЭКОНОМИЧЕСКИЙ ИНСТИТУТ»

Кафедра математики и экономической информатики

Методическая разработка

по дисциплине

«Информационные системы в экономике»

для организации индивидуальной работы студентов, обучающихся по направ-
лению 080100.62 «Экономика» и по специальности

080105.65 «Финансы и кредит» (с сокращенным сроком обучения)

по разделу **«Информационные технологии и методы создания ин-
формационных систем средствами СУБД»**

Составители: к.э.н., доцент Кодолова И.А.
к.с.н., доцент Степанова Ю.В.

к.э.н., доцент Тартаковская Н.З.

Рецензент: старший преподаватель Харитонова Р.С.

Обсуждена на заседании кафедры математики и экономической информатики от 17.11.2010 г., протокол № 4.

Контроль качества:

методист: к.п.н., доцент Пайгунова Ю.В.

ст. методист: к.э.н., доцент Калинина Т.Н.

начальник

отдела УККО: к.э.н., доцент Андреева Р.Н.

Оглавление

Введение	4
1. Постановка экономической задачи.....	5
1.1. Организационно-экономическая сущность задачи.....	5
1.2. Описание оперативной информации задачи	6
1.3. Описание нормативно-справочной информации задачи	8
1.5. Описание выходных документов задачи	14
2. Технология создания АИС в среде СУБД Access	17
2.1. Задания для выполнения индивидуальной работы.....	17
2. 2. Варианты заданий для выполнения индивидуальной работы.....	22
Приложения	52
Список рекомендуемой литературы.....	60

Введение

Методическая разработка предназначена для изучения дисциплины «Информационные системы в экономике» и освоения навыков работы в среде СУБД Access на индивидуальных занятиях со студентами, обучающимися по направлению 080100.62 "Экономика" и по специальности 080105.65 "Финансы и кредит" (с сокращенным сроком обучения).

Методическая разработка содержит технологию создания АИС в среде СУБД Access на примере решения экономической задачи «Учет труда и заработной платы на предприятии», задания для выполнения индивидуальных работ. Варианты заданий для индивидуальных работ предусматривают практическую работу студентов по созданию таблиц базы данных, организации связей между таблицами, технологии организации запросов и технологии создания отчетов в информационных системах.

Студенты выполняют варианты заданий индивидуальных работ в соответствии с порядковым номером их фамилии в журнале группы. Индивидуальная работа защищается каждым студентом в установленный преподавателем срок. По результатам защиты преподаватель выставляет оценку с учетом срока выполнения работы и качества защиты.

Методическая разработка поможет более эффективно организовать индивидуальную работу студентов по освоению технологии использования СУБД Access для создания информационных систем.

1. Постановка экономической задачи

1.1. Организационно-экономическая сущность задачи

Назначение задачи: создание автоматизированной информационной системы на предприятии с дискретным характером производства и сдельной формой оплаты труда на примере решения экономической задачи “Учет труда и заработной платы на предприятии”.

Цель: созданная автоматизированная информационная система “Учет труда и заработной платы на предприятии” позволит своевременно выполнять начисление заработной платы для каждого рабочего в соответствии с произведенной им продукцией. Вести контроль за мерой труда и уровнем превышения нормативных начислений по зарплате. Выполнять учет трудовых затрат и их распределение в соответствии с принятыми формами отчетности.

Для каких подразделений предназначена: цех, бухгалтерия, отдел труда и заработной платы (ОТиЗ), экономический отдел.

Периодичность и сроки решения задачи: задача решается в реальном времени; доступ к базе данных обеспечивается по мере необходимости.

Источник и способы поступления данных: цех, бумажные документы – наряд на сдельную работу и доплатной лист.

Потребитель результатной информации: центральная бухгалтерия, отдел труда и заработной платы, экономический отдел.

Информационная взаимосвязь подразделений: установлен состав взаимосвязанных подразделений предприятия: цех; центральная бухгалтерия; отдел труда и заработной платы; экономический отдел.

Используемое программное обеспечение для решения задачи: система управления базами данных (СУБД) ACCESS.

1.2. Описание оперативной информации задачи

Перечень оперативной информации: “Наряд на сдельную работу”, “Доплатной лист”.

Вид представления оперативной информации: таблица 1, таблица 2.

Таблица 1

Наряд на сдельную работу

Номер наряда	Номер цеха	Дата выполнения наряда	Табельный номер	Шифр вида оплат	Шифр производственных затрат	Шифр детали	Шифр операции	Принято деталей	Время фактическое (час.)
1	16	1.10.11	6032	01	23030	9870	05	98	57,5
2	16	1.10.11	6051	01	23030	3456	10	50	10
3	16	1.10.11	6131	01	20125	9870	10	100	59

Таблица 2

Доплатной лист

Дата	Номер цеха	Табельный номер	Шифр вида оплаты	Шифр производственных затрат	Сумма доплаты (руб.)
1.10.11	16	6010	07	20030	400,00
1.10.11	23	6597	08	20030	120,50
2.10.11	16	5033	05	23035	80,00

Структура оперативных документов: таблица 1а, таблица 2а.

Таблица 1а

Структура документа “Наряд на сдельную работу”

№ п/п	Наименование поля	Идентификатор	Тип данных	Количество разрядов
1	Номер наряда	Ннар	Числовое, целое	2
2	Номер цеха	Нцех	Числовое, целое	2
3	Дата выполнения наряда	Датаопл	Дата	
4	Табельный номер	Табном	Числовое, целое	4
5	Шифр вида оплат	Шопл	Текстовое	2
6	Шифр производственных затрат	ШПЗ	Числовое, длинное целое	5
7	Шифр детали	Шдет	Числовое, целое	4
8	Шифр операции	Шопер	Текстовое	2
9	Принято деталей	Прдет	Числовое, целое	3
10	Время фактическое (час.)	Врфакт	Числовое, одинарное с плав. точкой	3

На основании структуры документа “Наряд на сдельную работу” в СУБД Access построить таблицу “НАРЯД” в БД «ТРУД».

Структура документа “Доплатной лист”

№ п/п	Наименование поля (реквизита)	Идентификатор	Тип данных	Количество разрядов
1	Дата	Датаопл	Дата	
2	Номер цеха	Нцех	Числовое, целое	2
3	Табельный номер	Табном	Числовое, целое	4
4	Шифр вида оплаты	Шопл	Текстовое	2
5	Шифр производственных затрат	ШПЗ	Числовое, длинное целое	5
6	Сумма доплаты (руб.)	Сумма	Числовое, одинарное с плав. точкой	6

1.3. Описание нормативно-справочной информации задачи

Перечень нормативно-справочных документов:

- «Справочник работающих»;
- «Справочник норм и расценок на деталь»;
- «Справочник видов оплат»;
- «Справочник производственных счетов».

Вид представления нормативно-справочных документов: таблица 3, таблица 4, таблица 5, таблица 6.

Таблица 3

Справочник работающих

Номер цеха	Табельный номер	Фамилия И.О.	Шифр профессии	Наименование профессии	Разряд	Шифр категории	Наименование категории
16	6032	Сазонов Н.Г.	125	слесарь	5	1	рабочий
16	6051	Исмагилов Л. Ш..	104	токарь	3	1	рабочий
16	6131	Володин М.М.	125	слесарь	3	1	рабочий

Таблица 4

Справочник норм и расценок на деталь

Шифр детали	Шифр операции	Расценка на операцию (руб.)	Норма времени на операцию
9870	05	97,60	35
3456	10	20,00	12
9870	10	88,00	35

Таблица 5

Справочник видов оплат

Шифр вида оплаты	Наименование оплаты
01	Сдельная работа
02	Вредные условия труда
03	Выполнение дополнительных операций, не предусмотренных регламентом
04	Увеличение расхода времени из-за несоответствия оборудования, инструментов

Таблица 6

Справочник производственных счетов

Шифр производственных затрат	Шифр балансового сче-	Наименование балансового счета	Шифр субсчета	Наименование субсчета
20125	20	основное производ-	125	изделие РД/125
20128	20	основное производ-	128	изделие РД/128

Структура нормативно-справочных документов: таблица 3а, таблица 4а, таблица 5а, таблица 6а.

Таблица 3а

Структура документа “Справочник работающих”

№ п/п	Наименование поля (реквизита)	Идентификатор	Тип данных	Количество разрядов
1	Номер цеха	Нцех	Числовое, целое	2
2	Табельный номер	Табном	Числовое, целое	4
3	Фамилия И.О.	ФИО	Текстовое	20
4	Шифр профессии	Шпроф	Текстовое	3
5	Наименование профессии	Наимпроф	Текстовое	15
6	Разряд	Разряд	Числовое, целое	2
7	Шифр категории	Шкат	Числовое, целое	1
8	Наименование категории	Наимкат	Текстовое	15

На основании структуры документа “Справочник работающих” в СУБД Access построить таблицу ”СПРАВОЧНИК РАБОТАЮЩИХ” в БД «ТРУД»

Структура документа “Справочник норм и расценок на деталь”

№ п/п	Наименование поля (реквизита)	Идентификатор	Тип данных	Количество разрядов
1	Шифр детали	Шдет	Числовое, целое	4
2	Шифр операции	Шопер	Текстовое	2
3	Расценка на операцию (руб)	Расцопер	Числовое, одинарное с плавающей точкой	3
4	Норма времени на операцию	Нормопер	Числовое, одинарное с плавающей точкой	3

На основании структуры документа “Справочник норм и расценок на деталь” в СУБД Access построить таблицу “СПРАВОЧНИК НОРМАТИВОВ” в БД «ТРУД».

Структура документа “Справочник видов оплат”

№ п/п	Наименование поля (реквизита)	Идентификатор	Тип данных	Количество разрядов
1	Шифр вида оплаты	Шопл	Текстовое	2
2	Наименование вида оплаты	Наимопл	Текстовое	70

На основании структуры документа “Справочник видов доплат” в СУБД Access построить таблицу “СПРАВОЧНИК ДОПЛАТ” в БД «ТРУД».

Структура документа “Справочник производственных счетов”

№ п/п	Наименование поля (реквизита)	Идентификатор	Тип данных	Количество разрядов
1	Шифр производственных затрат	ШПЗ	Числовое, длинное целое	5
2	Шифр балансового счета	ШБсчет	Числовое, целое	2
3	Наименование балансового счета	НаимБсчет	Текстовое	30
4	Шифр субсчета	ШСсчет	Числовое, целое	3
5	Наименование субсчета	НаимСсчет	Текстовое	50

На основании структуры документа “Справочник производственных счетов ” в СУБД Access построить таблицу “СПРАВОЧНИК ПРОИЗВОДСТВЕННЫХ СЧЕТОВ” в БД «ТРУД».

1.4. Инфолингвистическая модель задачи

Инфолингвистическую модель задачи “Учет труда и заработной платы на предприятии” можно представить в виде следующей схемы (рис.1).

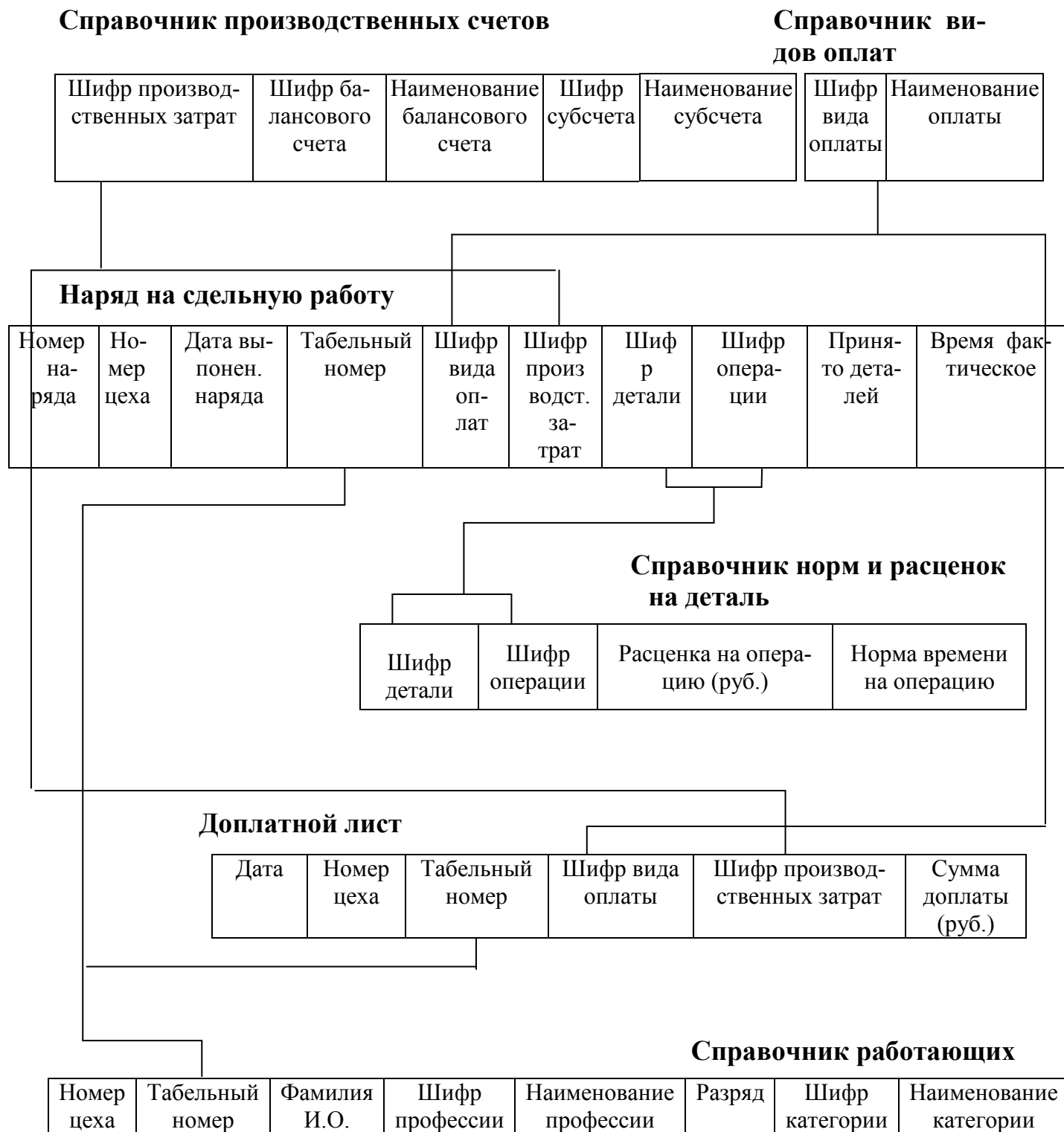


Рис. 1. Инфолингвистическая модель задачи

1.5. Описание выходных документов задачи

Выходные документы задачи «Учет труда и заработной платы» представлены по следующим участкам управленческого учета:

Комплекс выходных документов 1. Аналитический учет по расчетам с рабочими-сдельщиками

- Ведомость начисления заработной платы
- Ведомость начисления зарплаты по табельным номерам рабочим-сдельщикам по цеху ____ за месяц _____
- Ведомость учета начислений зарплаты на основании нарядов по цеху в разрезе табельных номеров за месяц _____

Комплекс выходных документов 2. Контроль за выполнением норм выработки

- Ведомость учета выработки рабочими-сдельщиками по цеху Ведомость учета выработки и начислений зарплаты по видам продукции (деталям) по цеху № _____ за месяц _____
- Ведомость учета выработки и начисления зарплаты по видам продукции (деталям) в разрезе цехов за месяц _____

Комплекс выходных документов 3. Контроль за уровнем превышения нормативных начислений зарплаты по видам оплат

- Ведомость распределения начисленной зарплаты по цехам в разрезе видов оплат за месяц _____
- Ведомость распределения начислений зарплаты в разрезе табельных номеров и видов оплат по цеху № _____ за месяц _____
- Ведомость распределения начислений зарплаты по видам оплат и категориям в разрезе цехов за месяц _____
- Ведомость распределения начислений зарплаты по видам оплат и категориям на предприятии за месяц _____

– Ведомость распределения начислений зарплаты по категориям и видам оплат в разрезе цехов за месяц _____

– Ведомость распределения начислений зарплаты по категориям и видам оплат на предприятии за месяц _____

Комплекс выходных документов 4. Контроль за уровнем превышения нормативных начислений по зарплате по объектам калькулирования

– Ведомость распределения начисленной зарплаты по видам продукции (детали) и видам оплат в разрезе цехов за месяц _____

– Ведомость распределения начисленной зарплаты по видам продукции (детали) и видам оплат по цеху _____ за месяц _____

– Ведомость распределения начисленной зарплаты по видам продукции (детали) и видам оплат на предприятии за месяц _____

Комплекс выходных документов 5. Учет и распределение трудовых затрат по местам формирования издержек за отчетные периоды

– Ведомость распределения начислений зарплаты по шифрам производственных затрат по цеху _____ за месяц _____

– Ведомость распределения начислений зарплаты по шифрам производственных затрат на в разрезе цехов за месяц _____

– Ведомость распределения начислений зарплаты по шифрам производственных затрат на предприятии за месяц _____

– Ведомость распределения начислений зарплаты по шифрам производственных затрат за квартал по предприятию

– Ведомость учета доплат по цеху _____ в разрезе табельных номеров и видов оплат за квартал

– Ведомость учета доплат за исправление брака по предприятию в разрезе табельных номеров за квартал

– Ведомость учета доплат за вредные условия труда при выпуске продукции (деталей) для основного производства по предприятию в разрезе суб-

счетов за квартал

- Ведомость учета трудовых затрат на выпуск продукции для вспомогательного производства по предприятию
- в разрезе видов оплат за квартал
- Ведомость учета доплат за простои не по вине рабочих в разрезе субсчетов по предприятию за квартал

Комплекс выходных документов 6. Учет и распределение трудовых затрат между объектами калькулирования (видами продукции)

- Ведомость распределения начисленной заработной платы по шифрам деталей в разрезе цехов за месяц ____
- Ведомость распределения начисленной заработной платы по шифрам деталей и операций по цеху _____
- Ведомость распределения трудовых затрат и начисленной заработной платы по видам продукции (деталям) в разрезе цехов за месяц ____
- Ведомость распределения трудовых затрат и начисленной заработной платы по видам продукции (деталям) по цеху ____ за месяц ____

Комплекс выходных документов 7. Учет и распределение трудовых затрат по категориям, профессиям, разрядам работающего персонала

- Ведомость распределения начисленной заработной платы по профессиям на предприятии за месяц _____
- Ведомость распределения начисленной заработной платы по профессиям и разрядам в разрезе цехов за месяц _____
- Ведомость распределения начисленной заработной платы на предприятии по профессиям и разрядам за месяц ____

2. Технология создания АИС в среде СУБД Access

2.1. Задания для выполнения индивидуальной работы

1. Создать структуру таблиц и задать в них ключевые поля.

– Таблица 1 «**Наряд**» - на основании документа «Наряд на сдельную работу»; ключевое поле – *Ннар* (см. таблицу 1а);

– Таблица 3 «**Справочник работающих**» - на основании документа «Справочник работающих»; ключевое поле – *Табном* (см. таблицу 3а);

– Таблица 4 «**Справочник норм и расценок на деталь**» - на основании документа «Справочник норм и расценок на деталь»; ключевые поля – *Шдет*, *Шопер* (см. таблицу 4а);

– Таблица 5 «**Справочник видов оплат**» - на основании документа «Справочник видов оплат»; ключевое поле – *Шопл* (см. таблицу 5а);

– Таблица 6 «**Справочник производственных счетов**» - создается на основании документа «Справочник производственных счетов»; ключевое поле – *ШПЗ* (см. таблицу 6а).

2. Создать связь между таблицами «Наряд» и «Справочник нормативов» по ключевым полям, рис. 2. При создании связи включить механизм «Обеспечение целостности данных».

3. Заполнить данными нормативно-справочные таблицы 3, 4, 5, 6. Исходные данные для заполнения приведены в Приложениях 3-6. Выполнить печать заполненных таблиц и представить в индивидуальной работе в виде **Распечатки 1, Распечатки 2, Распечатки 3, Распечатки 4.**

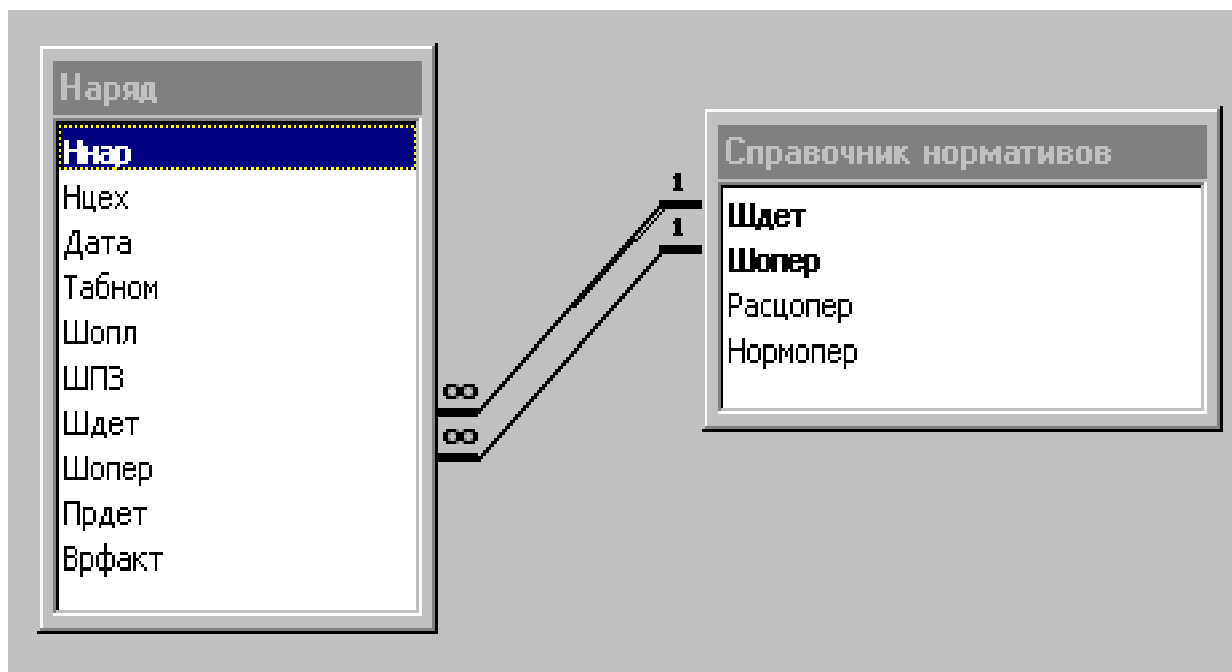


Рис. 2. Схема связи между таблицами «Наряд» и «Справочник нормативов»

4. Заполнить таблицу «Наряд». Данные для заполнения приведены в Приложении 1. Выполнить печать таблицы «Наряд» и представить в индивидуальной работе в виде **Распечатки 5**.

5. На основании таблиц «Наряд» и «Справочник нормативов» создать запрос, представленный на рис.3. Определить имя запроса – «Расчет наряда».

В запросе создать вычисляемые поля «Сумма» и «Нормочасы» и выполнить расчет по формулам:

$$\text{Сумма} = \text{Расценка на операцию} * \text{Принято деталей}$$

$$\text{Нормочасы} = \text{Норма времени на операцию} * \text{Принято деталей}$$

Определить тип запроса - «Запрос на создание таблицы» и указать имя создаваемой таблицы 7 – «**Начисления**». Запустить на выполнение запрос на создание таблицы.

Нцех	Дата	Табном	Шопл	ШПЗ	Шдет	Шопер	Прдет	Врфакт	Нормопер	Нормочасы	Сумма
------	------	--------	------	-----	------	-------	-------	--------	----------	-----------	-------

Рис. 3. Вид запроса

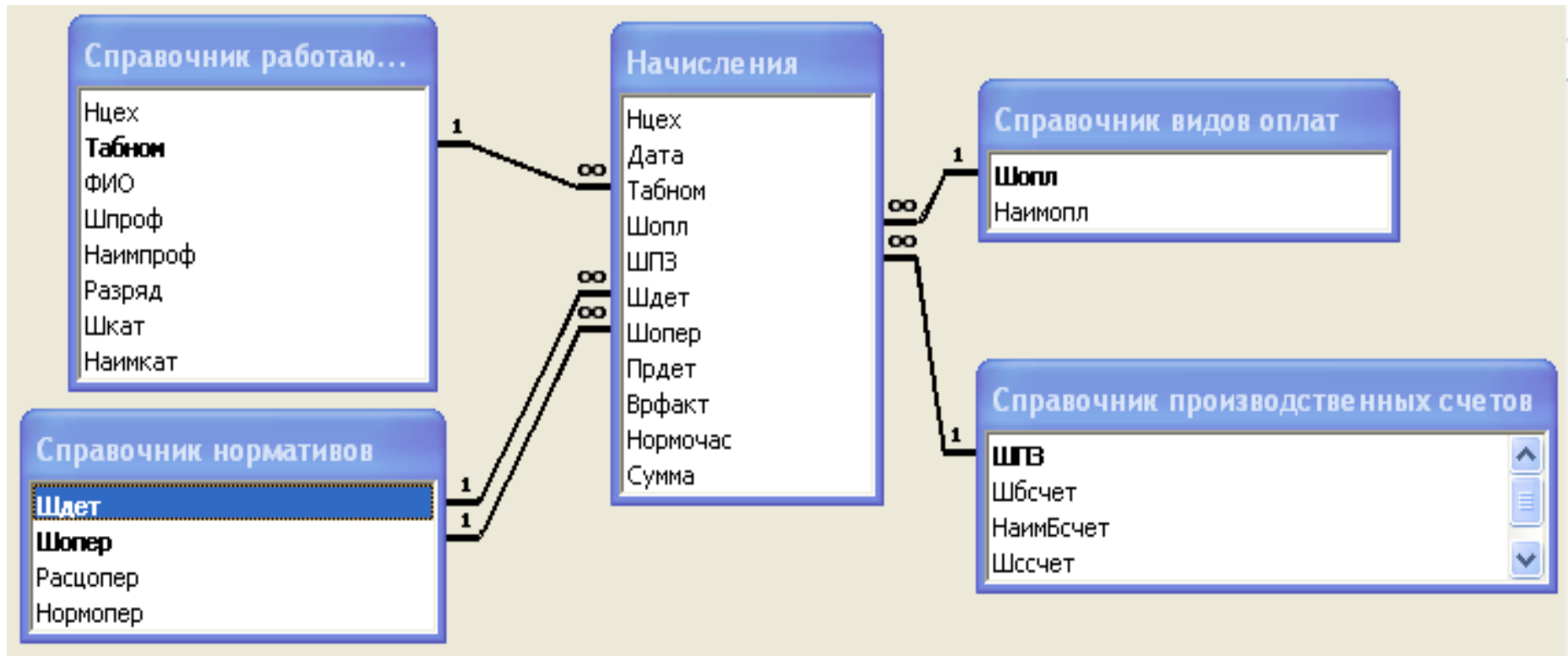


Рис. 4. Схема связи между таблицами базы данных

6. В схеме данных заменить таблицу “**Наряд**” новой таблицей «**Начисления**» и связать ее с остальными таблицами, рис. 4. Выполнить печать схемы данных и представить в индивидуальной работе в виде **Распечатки 6**.

7. Создать форму для заполнения таблицы «Начисления». Включить в форму из таблицы «Начисления» только те поля, которые присутствуют в документе «Доплатной лист» (см. таблицу 2а). Назвать форму «Доплаты».

8. С помощью формы «Доплаты» ввести в таблицу «Начисления» данные о доплатах из Приложения 2. Выполнить печать таблицы «Начисления» и представить в индивидуальной работе в виде **Распечатки 7**.

9. Создать запрос на выборку согласно варианта индивидуального задания. В запросе выполнить сортировку.

В вариантах заданий использованы следующие условные обозначения:

Сорт - сортировка по данному полю в порядке возрастания;

Выбрать – установка фильтра по соответствующему условию.

Выполнить печать запроса и представить в индивидуальной работе в виде **Распечатки 8**.

10. Создать отчет. Вид отчета приведен в варианте индивидуального задания. В вариантах заданий использованы следующие условные обозначения:

Итого - промежуточный итог по группам записей.

Сумма – подведение промежуточных итогов для вычисления суммы при смене группировочного признака.

11. Выполнить редактирование отчета:

- в области «**Заголовок отчета**» ввести полное название ведомости, выполнить центрирование, выделить полужирным курсивом, размер шрифта 14 пт;

- в области «**Верхний колонтитул**» заменить идентификаторы названиями столбцов и расположить их согласно вида отчета; выполнить центрирование, выделить полужирным шрифтом, размер шрифта 12 пт;

- в «*Области данных*» разместить поля так, чтобы они располагались под соответствующими названиями столбцов, установить обычный шрифт, размер 10 пт;

- в областях «*Заголовок группы*» и «*Примечание группы*» расположить заголовки групп и вычисляемые поля под названиями столбцов. Выделить их полужирным курсивом, размер шрифта 12 пт.

- в область «*Примечание отчета*» ввести свою фамилию, группу, номер варианта.

12. Выполнить печать отчета и представить в индивидуальной работе в виде **Распечатки 9**. Пример печати первой страницы отчета представлен в Приложении 7.

13. Создать титульный лист к индивидуальной работе.

14. Сдать индивидуальную работу не позднее срока, указанного преподавателем.

2. 2. Варианты заданий для выполнения индивидуальной работы

Вариант 1

1. На основании таблиц «Начисления» и «Справочник работающих» создать запрос вида:

Дата	Нцех	Табном	ФИО	Разряд	Наимпроф	Наимкат	Сумма
	<i>Выбрать «20»</i>	<i>Сорт</i>					

2. На основании запроса создать отчет вида:

**Ведомость начисления зарплаты по табельным номерам рабочим-сдельщикам
по цеху 20 за месяц октябрь-декабрь 2011 г.**

Табельный номер	Фамилия И. О.	Разряд	Профессия	Категория	Сумма по табельному номеру
Итого по табельному номеру					Сумма

Вариант 2

1. На основании таблиц «Начисления» и «Справочник работающих» создать запрос вида:

Дата	Нцех	Шопл	Табном	ФИО	Врфакт	Нормочасы	Процвыполн
<i>Выбрать записи за «декабрь»</i>	<i>Сорт</i>	<i>Выбрать «01»</i>	<i>Сорт</i>				

$$\text{Процвыполн} = \text{Нормочасы} / \text{Врфакт} * 100$$

2. На основании запроса создать отчет вида:

**Ведомость учета выработки рабочими-сдельщиками
по предприятию за месяц декабрь**

Номер цеха	Табельный номер	Фамилия И.О.	Процент выполнения норм вы- работки	Фактическое время	Нормирован- ное время
	Итого по табель- ному номеру			Сумма	Сумма
Итого по номеру цеха				Сумма	Сумма

Вариант 3

1. На основании таблиц «Начисления» и «Справочник работающих» создать запрос вида:

Дата	Нцех	Шдет	Шопл	Шопер	ФИО	Врфакт	Нормочасы	Сумма
	<i>Выборка «06»</i>	<i>Сорт</i>	<i>Выборка «01»</i>	<i>Сорт</i>	<i>Сорт</i>			

2. На основании запроса создать отчет вида:

Ведомость учета выработки и начислений зарплаты по видам продукции (деталям)

по цеху 16 за октябрь-декабрь 2011 г.

Номер цеха	Шифр операции	Фамилия И.О.	Нормированное время.	Фактическое время	Начисления
	Итого по шифру операции		Сумма	Сумма	Сумма
Итого по номеру цеха			Сумма	Сумма	Сумма

Вариант 4

1. На основании таблиц «Начисления» и «Справочник работающих» создать запрос вида:

Дата	Нцех	Шопл	Шдет	ФИО	Прдет	Врфакт	Нормочасы	Сумма
<i>Выбрать записи за «октябрь»</i>	<i>Сорт</i>	<i>Выбрать «01»</i>	<i>Сорт</i>					

2. На основании запроса составить отчет вида:

**Ведомость учета выработки и начислений зарплаты по видам продукции (деталям)
за месяц октябрь по предприятию**

Номер цеха	Шифр детали	Фамилия И.О.	Количество деталей	Нормированное время	Фактическое время	Сумма
	Итого по шифру детали		Сумма	Сумма	Сумма	Сумма
Итого по номеру цеха			Сумма	Сумма	Сумма	Сумма

Вариант 5

1. На основании таблиц «Начисления», «Справочник работающих» и «Справочник видов оплат» создать запрос:

Дата	Нцех	Табном	ФИО	Шопл	Наимоплат	Сумма
<i>Выбрать за- писи за «октябрь»</i>	<i>Сорт</i>				<i>Сорт</i>	

2. На основании запроса составить отчет вида:

**Ведомость распределения начисленной зарплаты по цехам в разрезе видов оплат
за месяц октябрь**

Номер цеха	Наименование вида оплат	Табельный номер	Фамилия	Сумма начислений
	Итого по виду оплат			Сумма
Итого по номеру цеха				Сумма

Вариант 6

1. На основании таблиц «Начисления», «Справочник работающих» и «Справочник видов оплат» создать запрос:

Нцех	Дата	Табном	ФИО	Шопл	Наимопл	Сумма
<i>Выбрать «23»</i>		<i>Сорт</i>			<i>Сорт</i>	

2. На основании запроса создать отчет вида:

**Ведомость распределения начисленной зарплаты в разрезе табельных номеров и видов оплат
по цеху 23, за октябрь-декабрь 2011 г.**

Табельный номер	Наименование вида оплаты	Фамилия	Шифр вида оплат	Сумма по виду оплаты
	Итого по виду оплат			Сумма
Итого по табельно- му номеру				Сумма

Вариант 7

1. На основании таблиц «Начисления» и «Справочник работающих» создать запрос:

Нцех	Дата	Шопл	Шкат	ФИО	Наимкат	Сумма
<i>Сорт</i>	<i>Выбрать записи за «Декабрь»</i>	<i>Сорт</i>	<i>Сорт</i>		<i>Сорт</i>	

2. На основании запроса создать отчет вида:

**Ведомость распределения начислений заработной платы по видам оплат и категориям
в разрезе цехов за месяц декабрь**

Номер цеха	Шифр вида оплат	Наименование категории	Фамилия	Начисленная сумма
		Итого по категории		Сумма
	Итого по шифру детали			Сумма
Итого по номеру цеха				Сумма

Вариант 8

1. На основании таблиц «Начисления», «Справочник работающих» и «Справочник видов оплат» создать запрос:

Дата	Табном	Шопл	Наймопл	Шкат	Сумма
<i>Выбрать записи за «ноябрь»</i>			<i>Сорт</i>	<i>Сорт</i>	

2. На основании запроса создать отчет вида:

Ведомость распределения начислений заработной платы по видам оплат и категориям

по предприятию за месяц ноябрь _____

Наименование вида оплаты	Шифр категории	Шифр вида оплат	Табельный номер	Сумма по категориям
	Итого по шифру категории			Сумма
Итого по виду оплат				Сумма

Вариант 9

1. На основании таблиц «Начисления», «Справочник видов оплат» и «Справочник работающих» создать запрос:

Дата	Нцех	Табном	Наимкат	Шопл	Наимопл	Шкат	Сумма
<i>Выбрать за- писи за «де- кабрь»</i>	<i>Сорт</i>		<i>Сорт</i>	<i>Сорт</i>			

2. На основании запроса создать отчет вида:

Ведомость распределения начислений заработной платы по категориям и видам оплат

в разрезе цехов за месяц декабрь

Номер цеха	Наименование катего- рии	Шифр вида оп- лат	Наименование вида оплат	Табельный но- мер	Сумма
		Итого по шифру вида оплат			Сумма
	Итого по категории				Сумма
Итого по цеху					Сумма

Вариант 10

1. На основании таблиц «Начисления» и «Справочник работающих» создать запрос:

Дата	Табном	ФИО	Шкат	Шопл	Сумма
<i>Выбрать записи за «октябрь»</i>			<i>Сорт</i>	<i>Сорт</i>	

2. На основании запроса создать отчет вида:

**Ведомость распределения начислений зарплаты по категориям и видам оплат на предприятии
за месяц октябрь**

Шифр категории	Шифр вида оплат	Табельный номер	Фамилия И. О.	Всего начислено
	Итого по виду оплат			Сумма
Итого по кате- гории				Сумма

Вариант 11

1. На основании таблиц «Начисления» и «Справочник работающих» создать запрос:

Дата	Шопл	Нцех	Шдет	Табельный номер	Разряд	Сумма
<i>Выбрать записи за «октябрь»</i>	<i>Выбрать «01»</i>	<i>Сорт</i>	<i>Сорт</i>	<i>Сорт</i>		

2. На основании запроса создать отчет вида:

Ведомость распределения начисленной заработной платы по видам продукции (детали) и видам оплат в разрезе цехов за октябрь 2011 года

Номер цеха	Шифр детали	Табельный номер	Разряд	Начислено
	Итого по шифру детали			Сумма
Итого по цеху				Сумма

Вариант 12

1. На основании таблиц «Начисления» и «Справочник работающих» создать запрос:

Нцех	Шопл	Шдет	Шопер	Шоплат	Наймопл	Сумма
<i>Выбрать</i> «23»	<i>Выбрать</i> «01»	<i>Сорт</i>	<i>Сорт</i>	<i>Сорт</i>		

2. На основании запроса создать отчет вида:

**Ведомость распределения начисленной зарплаты по видам продукции (детали) и видам оплат
по цеху № 23 за 4-й квартал 2011 года**

Шифр детали	Шифр операции	Табельный номер	Наименование профессии	Начислено
	Итого по шифру операции			Сумма
Итого по шифру детали				Сумма

Вариант 13

1. На основании таблиц «Начисления» и «Справочник работающих» создать запрос:

Дата	Нцех	Шдет	Шопл	Табном	ФИО	Сумма
<i>Выбрать записи за «ноябрь»</i>	<i>Сорт</i>	<i>Сорт</i>	<i>Выбрать «01»</i>			

2. На основании запроса создать отчет вида:

**Ведомость распределения начисленной зарплаты по видам продукции (детали) и видам оплат
за ноябрь 2011 года по предприятию**

Цех	Шифр детали	Фамилия	Наименование ка- тегории	Начислено
	Итого по шифру детали			Сумма
Итого по цеху				Сумма

Вариант 14

1. На основании таблиц «Начисления» и «Справочник счетов» создать запрос:

Дата	Нцех	ШПЗ	ШБсчет	НаимБсчет	ШСсчет	НаимСсчет	Сумма
	<i>Выбрать «20»</i>			<i>Сорт</i>		<i>Сорт</i>	

2. На основании запроса создать отчет вида:

**Ведомость распределения начислений зарплаты по шифрам производственных затрат
по цеху 20 за октябрь-декабрь 2011 г.**

Наименование балансового счета	Наименование субсчета	Шифр балансово- го счета	Шифр субсчета	Шифр производственных затрат	Сумма
	Итого по субсчету				Сумма
Итого по балансовому счету					Сумма

Вариант 15

1. На основании таблиц «Начисления» и «Справочник счетов» создать запрос:

Дата	Нцех	ШБсчет	ШСсчет	НаимСсчет	НаимБсчет	Сумма
<i>Выбрать записи за декабрь «декабрь»</i>	<i>сорт</i>	<i>Сорт</i>		<i>Сорт</i>		

2. На основании запроса создать отчет вида:

**Ведомость распределения начислений зарплаты по шифрам производственных затрат в разрезе цехов
за месяц декабрь**

Номер цеха	Шифр балансового счета	Шифр субсчета	Наименование субсчета	Наименование балансового счета	Сумма
		Итого по субсчету			Сумма
	Итого по балансовому счету				Сумма
Итого по цеху					Сумма

Вариант 16

1. На основании таблиц «Начисления» и «Справочник производственных счетов» создать запрос:

Дата	Нцех	ШПЗ	ШБсчет	НаимБсчет	ШСсчет	НаимСсчет	Сумма
<i>Выбрать записи за «октябрь»</i>	<i>Сорт</i>			<i>Сорт</i>		<i>Сорт</i>	

2. На основании запроса создать отчет вида:

Ведомость распределения начислений зарплаты по шифрам производственных затрат на предприятии за месяц октябрь

Номер цеха	Наименование балансового счета	Наименование субсчета	Шифр производственных затрат	Сумма
		Итого по субсчету		Сумма
	Итого по балансовому счету			Сумма
Итого по цеху				Сумма

Вариант 17

1. На основании таблиц «Начисления», «Справочник счетов» и «Справочник работающих» создать запрос:

Нцех	Табном	Фιο	ШПЗ	ШБсчет	НаимБсчет	ШСсчет	Сумма
				<i>Сорт</i>		<i>Сорт</i>	

2. На основании запроса создать отчет вида:

**Ведомость распределения начислений зарплаты по шифрам производственных затрат
за квартал по предприятию**

Шифр балансового счета	Шифр субсчета	Шифр производственных затрат	Табельный номер	Фамилия	Всего на- числено
	Итого по субсчету				Сумма
Итого по балансо- вому счету					Сумма

Вариант 18

1. На основании таблиц «Начисления» и «Справочник работающих» создать запрос:

Нцех	Шопл	Табном	Наимпроф	Шдет	Нормочасы	Врфакт
<i>Сорт</i>	<i>Выбрать «01»</i>			<i>Сорт</i>		

2. На основании запроса создать отчет вида:

**Ведомость распределения рабочего времени по профессиям
в разрезе цехов за 4-й квартал 2011 года**

Цех	Шифр детали	Табельный номер	Профессия	Фактическое время	Нормативное время
	Итого по шифру детали			Сумма	Сумма
Итого по цеху				Сумма	Сумма

Вариант 19

1. На основании таблиц «Начисления» и «Справочник работающих» создать запрос:

Дата	Шопл	Шдет	Шопер	Табном	ФИО	Нормочасы	Врфакт
<i>Выбрать записи за «декабрь»</i>	<i>Выбрать «01»</i>	<i>Сорт</i>	<i>Сорт</i>				

2. На основании запроса создать отчет вида:

**Ведомость распределения рабочего времени по видам продукции по предприятию
за декабрь 2011 года**

Шифр детали	Шифр операции	Фамилия	Нормативное время	Фактическое время
	Итого по шифру операции		Сумма	Сумма
Итого по шифру детали			Сумма	Сумма

Вариант 20

1. На основании таблиц «Начисления» и «Справочник работающих» создать запрос:

Дата	Шопл	Нцех	Шдет	Табном	ФИО	Врфакт	Сумма
<i>Выбрать записи за «октябрь»</i>	<i>Выбрать «01»</i>	<i>Сорт</i>	<i>Сорт</i>				

2. На основании запроса создать отчет вида:

Ведомость распределения трудозатрат и начисленной зарплаты по видам продукции (деталям)

в разрезе цехов за октябрь 2011 года

Цех	Шифр детали	Фамилия	Фактическое время	Начислено
	Итого по шифру де- тали		Сумма	Сумма
Итого по цеху			Сумма	Сумма

Вариант 21

1. На основании таблиц «Начисления» и «Справочник работающих» создать запрос:

Нцех	Шопл	Шдет	Шопер	Табном	Наимпроф	Врфакт	Сумма
<i>Выбрать</i> «16»	<i>Выбрать</i> «01»	<i>Сорт</i>	<i>Сорт</i>				

2. На основании запроса создать отчет вида:

**Ведомость распределения трудозатрат и начисленной заработной платы по видам продукции (деталям)
по цеху № 16 за 4-й квартал 2011 года**

Шифр детали	Шифр операции	Профессия	Табельный номер	Фактическое время	Начислено
	Итого по шифру операции			Сумма	Сумма
Итого по шифру детали				Сумма	Сумма

Вариант 22

1. На основании таблиц «Начисления» и «Справочник работающих» создать запрос:

Дата	Нцех	Табном	ФИО	Шпроф	Наимпроф	Сумма
<i>Выбрать записи за «ноябрь»</i>	<i>Сорт</i>				<i>Сорт.</i>	

2. На основании запроса создать отчет вида:

**Ведомость распределения начисленной заработной платы по профессиям на предприятии
за ноябрь 2011 года**

Номер цеха	Наименование профессии	Шифр профессии	Табельный номер	Фамилия	Сумма
	Итого по профессии				Сумма
Итого по цеху					Сумма

Вариант 23

1. На основании таблиц «Начисления» и «Справочник работающих» создать запрос:

Дата	Нцех	Табном	ФИО	Наимпроф	Разряд	Сумма
<i>Выбрать записи за «декабрь»</i>	<i>Сорт</i>			<i>Сорт</i>	<i>Сорт</i>	

2. На основании запроса создать отчет вида:

**Ведомость распределения начисленной зарплаты по профессиям и разрядам в разрезе цехов
за декабрь 2011 года**

Номер цеха	Профессия	Разряд	Фамилия	Табельный номер	Сумма
		Итого по разряду			Сумма
	Итого по профессии				Сумма
Итого по цеху					Сумма

Вариант 24

1. На основании таблиц «Начисления» и «Справочник работающих» создать запрос:

Цех	Дата	Табном	Наимпроф	Разряд	Сумма
<i>Сорт</i>	<i>Выбрать записи за «октябрь»</i>		<i>Сорт</i>	<i>Сорт</i>	

2. На основании запроса создать отчет вида:

**Ведомость распределения начисленной заработной платы на предприятии по профессиям и разрядам
за октябрь 2011 года**

Цех	Профессия	Разряд	Номер цеха	Табельный номер	Сумма
		Итого по разряду			Сумма
	Итого по профессии				Сумма
Итого по цеху					Сумма

Вариант 25

1. На основании таблиц «Начисления» и «Справочник производственных счетов» создать запрос:

Дата	Нцех	Табном	Шопл	ШПЗ	ШСсчет	НаимСсчет	Шдет	Сумма
<i>Выбрать записи за «октябрь»</i>	<i>Сорт</i>	<i>Сорт</i>	<i>Выбрать «01»</i>					

2. На основании запроса создать отчет вида:

**Ведомость учета начислений зарплаты на основании нарядов по цеху
в разрезе табельных номеров и субсчетов за месяц декабрь**

Табельный номер	Наименование субсчета	Номер цеха	Шифр детали	Сумма начислений
	Итого по субсчету			Сумма
Итого по та- бельному номеру				Сумма

Вариант 26

1. На основании таблиц «Начисления», «Справочник видов оплат», «Справочник производственных счетов» создать запрос:

Нцех	Табном	Наимопл	Шопл	ШПЗ	НаимСсчет	Сумма
<i>Выбрать «23»</i>	Сорт	<i>Сорт</i>	<i>Выбрать все шифры, кроме «01»</i>			

2. На основании запроса создать отчет вида:

Ведомость учета доплат по цеху 23 в разрезе табельных номеров и видов оплат за квартал

Табельный номер	Наименование оплаты	Наименование субсчета	Шифр производственных затрат	Сумма доплаты
	Итого по виду оплаты			Сумма
Итого по табельному номеру				Сумма

Вариант 27

1. На основании таблиц «Начисления» и «Справочник производственных счетов» создать запрос:

Нцех	Табном	ФИО	Шопл	ШПЗ	НаимБСчет	НаимСсчет	Сумма
<i>Сорт</i>	<i>Сорт</i>		<i>Выбрать «07»</i>				

2. На основании запроса создать отчет вида:

**Ведомость учета доплат за исправление брака по предприятию
в разрезе табельных номеров за квартал**

Номер цеха	Табельный номер	Фамилия	Наименование балансового счета	Наименование субсчета	Сумма доплаты
	Итого по табель- ному номеру				Сумма
Итого по цеху					Сумма

Вариант 28

1. На основании таблиц «Начисления» и «Справочник производственных счетов» создать запрос:

Нцех	Шифропл	ШПЗ	ШБсчет	НаимСсчет	Табном	ФИО	Сумма
<i>Сорт</i>			<i>Выбрать «20»</i>	<i>Сорт</i>	<i>Сорт</i>		

2. На основании запроса создать отчет вида:

Ведомость учета доплат при выпуске продукции (деталей) для основного производства по предприятию в разрезе субсчетов за квартал

Номер цеха	Наименование субсчета	Табельный номер	Фамилия	Шифр производственных затрат	Сумма доплаты
		Итого по табельному номеру			Сумма
	Итого по субсчету				Сумма
Итого по цеху					Сумма

Вариант 29

1. На основании таблиц «Начисления», «Справочник производственных счетов» и «Справочник видов оплат» создать запрос:

Нцех	Шифропл	Наймопл	Табном	ШПЗ	ШБсчет	НаимСсчет	Сумма
<i>Сорт</i>		<i>Сорт</i>	<i>Сорт</i>		<i>Выбрать «23»</i>		

2. На основании запроса создать отчет вида:

**Ведомость учета трудозатрат на выпуск продукции для вспомогательного производства по предприятию
в разрезе видов оплат за квартал**

Номер цеха	Наименование вида оплаты	Шифр производственных затрат	Наименование субсчета	Табельный номер	Сумма начислений
	Итого по виду оплат				Сумма
Итого по цеху					Сумма

Вариант 30

1. На основании таблиц «Начисления», «Справочник работающих» и «Справочник производственных счетов» создать запрос:

Нцех	Шопл	Табном	ФИО	ШБсчет	НаимСсчет	Сумма
<i>Сорт</i>	<i>Выбрать «Об»</i>				<i>Сорт</i>	

2. На основании запроса создать отчет вида:

Ведомость учета доплат в разрезе субсчетов по предприятию за квартал

Номер цеха	Наименование субсчета	Табельный номер	Фамилия	Шифр балансового счета	Сумма доплаты
	Итого по субсчету				Сумма
Итого по цеху					Сумма

Исходные данные для заполнения таблиц БД ТРУД

Наряд на сдельную работу

№ на-ряда	Номер цеха	Дата на-ряда	Табельный номер	Шифр ви-да оплат	Шифр произ-вод-ственных затрат	Шифр детали	Шифр операции	Принято деталей	Время фак-тическое (час.)
1	16	01.10.2011	6032	01	23030	9870	05	98	24
2	16	01.12.2011	6051	01	23030	3456	10	50	18
3	16	01.12.2011	6131	01	20125	9870	10	100	36
4	23	04.10.2011	6015	01	23030	2845	05	150	48
5	23	04.10.2011	6002	01	28040	2845	15	90	40
6	16	07.12.2011	6032	01	28040	2180	10	80	32
7	16	07.12.2011	6131	01	28040	3456	15	100	60
8	16	08.12.2011	6032	01	20125	9870	20	90	60
9	16	08.10.2011	6492	01	20125	2180	15	55	42
10	23	08.10.2011	6015	01	23030	2845	10	45	18
11	23	08.10.2011	6004	01	20128	2180	20	150	40
12	23	09.10.2011	6002	01	20128	2180	25	120	61
13	23	10.12.2011	6015	01	20128	1845	05	75	58
14	16	10.12.2011	6051	01	28035	9870	30	100	33
15	23	11.10.2011	6597	01	28035	1845	10	60	12
16	23	14.11.2011	6002	01	28035	1845	05	59	5
17	23	15.12.2011	6015	01	23030	3456	05	80	11
18	16	15.11.2011	6131	01	20125	3456	10	60	12

№ на-ряда	Номер цеха	Дата на-ряда	Табельный номер	Шифр ви-да оплат	Шифр произ-вод-ственных затрат	Шифр детали	Шифр операции	Принято деталей	Время факти-ческое (час.)
19	16	16.11.2011	6131	01	20125	9870	25	40	14
20	23	16.11.2011	6597	01	23030	1845	30	75	34
21	16	17.10.2011	5033	01	23030	2845	05	90	28
22	16	17.11.2011	6041	01	28040	2845	15	80	30
23	16	18.10.2011	5033	01	23030	3456	10	110	34
24	16	21.11.2011	6041	01	20125	9870	30	101	27
25	16	25.12.2011	6041	01	20125	9870	25	70	29
26	16	25.11.2011	5033	01	28040	2845	15	30	5
27	23	28.10.2011	6681	01	28040	2180	15	35	6
28	23	28.10.2011	6681	01	28040	2180	25	68	11
29	23	30.11.2011	6681	01	23030	3456	10	41	10
30	23	30.11.2011	6681	01	23030	3456	20	29	9
31	20	01.10.2011	4000	01	20184	9870	30	31	10
32	20	01.11.2011	4000	01	28040	3456	10	28	21
33	20	03.11.2011	4002	01	20125	2180	15	30	14
34	20	05.11.2011	4002	01	23030	1845	05	50	17
35	20	14.12.2011	4008	01	20145	3456	10	15	11
36	20	14.12.2011	5412	01	23052	3456	05	28	10
37	20	17.11.2011	5412	01	23052	9870	30	40	26
38	20	28.10.2011	5412	01	28040	9870	15	30	20
39	20	21.10.2011	5414	01	23030	1845	05	40	22
40	20	25.11.2011	5414	01	23030	1845	10	35	25

Доплатной лист

Дата	Номер цеха	Табельный номер	Шифр вида оплат	Шифр производственных затрат	Сумма доплаты (руб.)
01.10.2011	16	6010	10	23030	400,00
03.10.2011	23	6004	06	23030	50,00
03.10.2011	20	4001	11	20125	120,00
07.10.2011	23	6002	14	20125	58,50
07.10.2011	16	6041	12	28040	80,00
10.10.2011	23	6002	03	28040	130,00
10.10.2011	16	6041	09	28035	110,00
11.10.2011	16	6010	13	20125	380,50
17.10.2011	23	6597	05	20125	125,20
18.10.2011	23	6597	04	28035	190,50
19.10.2011	16	5033	06	20125	50,80
22.10.2011	23	6004	14	20125	50,00
22.10.2011	20	5414	07	20125	140,50
27.10.2011	23	6597	07	28040	220,00
27.10.2011	23	6681	11	28035	77,50
29.10.2011	20	4002	02	23030	185,00
30.10.2011	16	6010	12	20125	300,50
02.11.2011	16	5033	14	28035	80,25
06.11.2011	20	5414	11	23030	120,00
12.11.2011	20	4002	07	23052	430,00
13.11.2011	16	6041	03	28040	200,00
20.11.2011	16	5033	07	28040	50,50
20.11.2011	16	6010	10	23030	300,50
24.11.2011	23	6004	07	20125	60,90
01.12.2011	23	6597	04	23030	120,0
10.12.2011	16	5033	14	28040	145,50
12.12.2011	16	6041	09	23030	200,00
12.12.2011	20	4000	13	28035	320,00
16.12.2011	16	6041	03	23030	78,00

Справочник работающих

№ цеха	Табельный номер	Фамилия И.О.	Шифр профессии	Наименование профессии	Разряд	Шифр категории	Наименование категории
20	4000	Перова И.А.	12	нормировщик	5	1	рабочий
20	4001	Бусаев Г.Н.	104	шлифовальщик	3	1	рабочий
20	4002	Гиняев М.Р.	125	слесарь	3	1	рабочий
20	4008	Куприянова М.И.	104	шлифовальщик	2	2	ученик
20	4015	Валеев Р.Р.	70	фрезеровщик	1	1	рабочий
16	5033	Маркин О.В.	65	сверловщик	2	2	ученик
16	5252	Тимошкина О.Ю.	12	нормировщик	5	1	рабочий
20	5412	Измайлов Г.Н.	70	фрезеровщик	1	1	рабочий
20	5414	Гаязов Р.Ш.	55	токарь	4	1	рабочий
23	6002	Абдуллина Н.Г.	70	фрезеровщик	2	2	ученик
23	6004	Закиров К.К.	125	слесарь	2	2	ученик
16	6010	Тихонов Д.М.	125	слесарь	5	1	рабочий
23	6015	Галеева Р.Л.	55	токарь	2	2	ученик
23	6031	Савинов Е.П.	125	слесарь	3	1	рабочий
16	6032	Сазонов О.М.	125	слесарь	5	1	рабочий
16	6041	Шишкин Ю.Т.	65	сверловщик	5	1	рабочий
16	6051	Исмагилов Л.Ш.	55	токарь	3	1	рабочий
16	6131	Володин М.М.	125	слесарь	3	1	рабочий
23	6151	Голубева И.М.	12	нормировщик	4	1	рабочий
16	6492	Иволгина Е.А.	55	токарь	4	2	ученик
23	6597	Вавилов А.А.	70	фрезеровщик	4	1	рабочий
23	6681	Николаев Н.В.	104	шлифовальщик	2	1	рабочий
23	6780	Хафизов А.Р.	125	слесарь	2	2	ученик

Справочник норм и расценок на деталь

Шифр детали	Шифр операции	Расценка на операцию (руб.)	Норма времени на операцию (мин.)
1845	05	135,00	50
1845	10	87,50	45
1845	20	45,40	15
1845	30	100,00	40
2180	05	128,30	35
2180	10	25,70	10
2180	15	78,80	15
2180	20	45,00	15
2180	25	45,00	25
2845	05	143,70	50
2845	10	78,00	45
2845	15	58,00	22
2845	20	40,00	20
3456	05	92,60	32
3456	10	20,00	12
3456	15	60,20	18
3456	20	35,00	10
9870	05	97,80	35
9870	10	88,00	35
9870	15	39,70	25
9870	20	30,00	15
9870	25	100,00	55
9870	30	85,5,0	45

Справочник видов оплат

Шифр доплаты	Наименование доплаты
01	Сдельная работа
02	Вредные условия труда
03	Выполнение дополнительных операций
04	Увеличение расхода времени из-за большой твердости материала
05	Увеличение расхода времени из-за несоответствия оборудования
06	Простои не по вине рабочих
07	Исправление брака
08	Совмещение профессий
09	Выполнение обязанностей временно отсутствующих работников
10	Тяжелые условия труда
11	Работа в сверхурочное время
12	Работа в праздничные и выходные дни
13	Работа в ночное время
14	Неполный рабочий день подростка

Справочник производственных счетов

Шифр производственных затрат	Шифр балансового счета	Наименование балансового счета	Шифр субсчета	Наименование субсчета
20125	20	основное производство	125	изделие РД/125
20128	20	основное производство	128	изделие РД/128
20130	20	основное производство	130	изделие РД/130
20145	20	основное производство	145	изделие РД/145
20184	20	основное производство	184	изделие РД/184
23030	30	вспомогат. производство	030	станки класса 030
23052	23	вспомогат. производство	052	станки класса 052
28035	28	брак в производстве	035	изделие РД/035
28040	28	брак в производстве	040	изделие РД/040

Ведомость начисления зарплаты на основании нарядов

по цехам в разрезе табельных номеров за месяц

Номер цеха	Табельный номер	Фамилия, ИО	Номер наряда	Принято деталей	Сумма по наряду
16	5033	Маркин О.В.	23	110	2200,00
		Маркин О.В.	26	30	1740,00
		Маркин О.В.	21	90	12933,00
		Итого по табельному номеру 5033			
	6032	Сазонов О.М	8	90	2700,00
		Сазонов О.М	1	98	9564,80
		Сазонов О.М	6	80	2000,00
		Итого по табельному номеру 6032			
	6041	Шишкин Ю.Т.	24	101	8635,50
		Шишкин Ю.Т.	25	70	7000,00
		Шишкин Ю.Т.	22	80	4640,00
		Итого по табельному номеру 6041			
	Итого по цеху 16				

28 ноября 2011 г

Страница 1 из 4

Список рекомендуемой литературы

1. Информационные системы в экономике: учеб. пособие для вузов / Под ред. проф. Г.А. Титоренко.-М.:ЮНИТИ-ДАНА, 2008.
2. Информационные технологии управления: учеб. Пособие для вузов / Под ред. проф. Г.А. Титоренко.-М.:ЮНИТИ-ДАНА, 2004.
3. Кодолова И.А., Степанова Ю.В., Тартаковская Н.З. Основы создания информационных систем в экономике.- Казань, Изд-во: КГФЭИ, 2007.
4. Экономическая информатика: учебник/Под ред. Косарева В.П., - М.: Финансы и статистика, 2006.
5. Практикум по экономической информатике: учебное пособие. Ч1,Ч.2/ Под ред. Шуремова Е.Л. - М.: Финансы и статистика; Перспектива, 2007.